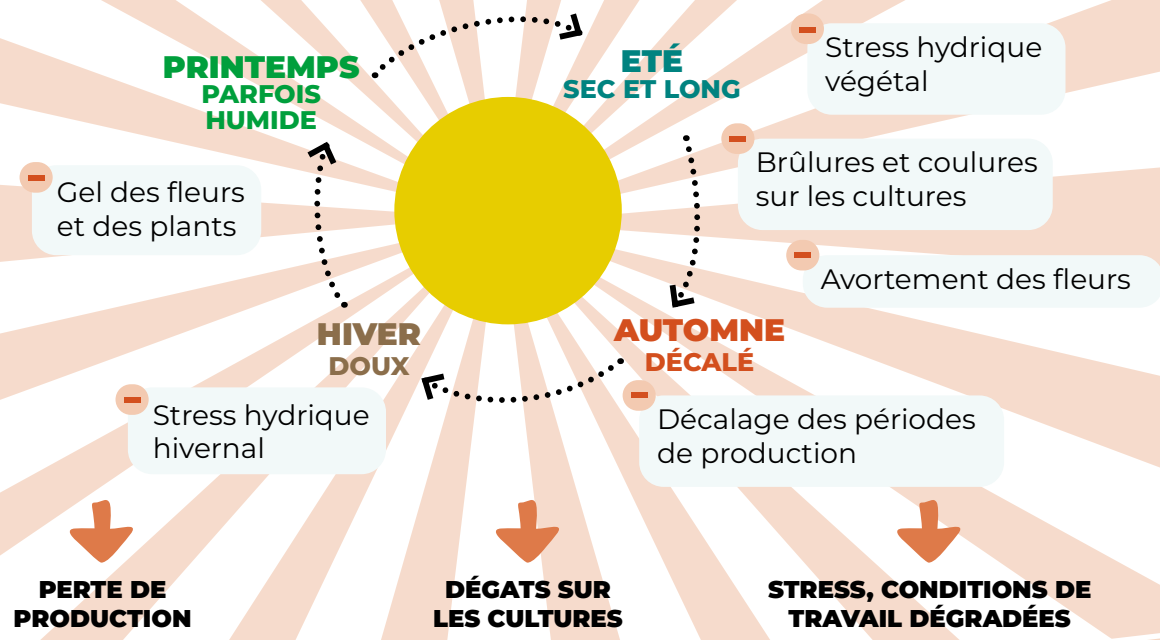


CLIMAT & MARAÎCHAGE BIO

DES IMPACTS MULTIPLES POUR LES FERMES ET LA FILIÈRE



QUELQUES CONSÉQUENCES PROPRES AU MARAÎCHAGE

TRAVAIL

- > Peu de solutions agronomiques : stress
- > Surveillance accrue
- > Choix variétal limité
- > Contrainte bio : pas de fongicide vraiment efficace

PHYSIOLOGIE DES VÉGÉTAUX ET DES ANIMAUX

- > Augmentation du risque de maladies sur les variétés plus sensibles
- > Condition de luminosité peu optimales : trop de lumière
- > Maladies fongiques sur certaines cultures arrosées la nuit

EAU

- > Manque d'eau et d'humidité dans les serres
- > Interventions mécaniques difficiles sur les cultures d'été
- > Arrêtés sécheresses contraignants et peu adaptés aux maraîchers

FILIÈRE & DÉBOUCHÉ

- > Echaudage des cultures : certaines cultures plus risquées
- > Variabilité du rendement : pertes économiques et manque d'anticipation de la filière
- > Besoin d'investissement : filets antivivageurs, filets d'ombrage



CLIMAT & MARAÎCHAGE BIO

PISTES D'ADAPTATIONS

OPTIMISATION

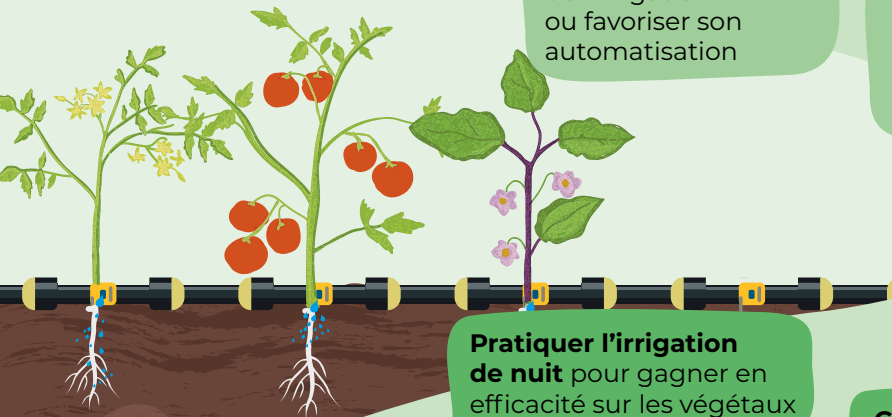
FAIRE MIEUX AVEC L'EXISTANT

Pratiquer la
**gestion des serres
automatisées**

Mettre en place
des voiles
d'ombrage

Investir dans du
matériel de pilotage
de l'irrigation
ou favoriser son
automatisation

Mieux gérer l'eau :
- Faire des essais de
goutte à goutte
- Entretien du réseau
d'irrigation



Pratiquer l'**irrigation
de nuit** pour gagner en
efficacité sur les végétaux

**Couvrir les sols au
maximum**

**Limiter le travail du
sol** et investir dans
du matériel moins
impactant

Découvrez le matériel
utilisé par le GAEC
Biodivy pour réduire
le travail du sol en
maraîchage.

RECONCEPTION

TRANSFORMER LE SYSTÈME FERME
ET SES DÉBOUCHÉS POUR ANTICIPER
LES CHANGEMENTS FUTURS

Limiter l'érosion :
- Pratiquer
l'agroforesterie
- Mettre en place des
haies brise-vent

**Essayer de
nouvelles gammes
de légumes** (moins
gourmands en eau
et moins précoces)

Découvrez le
témoignage de la ferme
de l'Auberge qui a mis
sur l'arbre pour assurer
la rétention de l'eau
dans ses sols

**Changer d'itinéraire
technique :** passer
une partie de la
production en
légumes de plein
champs

Assurer l'adaptation
de l'ensemble de la
filière : **collaborer
en réseau avec les
opérateurs aval,
les conseillers bio,
et la recherche**

**Adapter les débouchés
et son travail :** diversifier
les circuits de distribution
(courts, long, restauration
hors domicile), essayer la
transformation à la ferme.

